



**АО «ТАИФ–НК»**  
**Установка получения концентрированного остатка**  
**гидрокрекинга гудрона (КОГГ)**  
**с использованием механического высокотемпературного**  
**вакуумного реактора (МВВР)**

**ПРОЕКТНАЯ ДОКУМЕНТАЦИЯ**

**Раздел 8. Мероприятия по охране окружающей среды**

**Часть 1. Оценка воздействия на окружающую среду**

**Книга 3. Графическая часть**

**0358–000–ОВОС1.3**

**Том 8.1.3**

Взам. инв. №	
Подп. и дата	
Инв. № подл.	

Генеральный директор

И.А. Арсеньев

Главный инженер проекта

М.С. Беляев

2023

**АО «ТАИФ–НК»  
Установка получения концентрированного остатка  
гидрокрекинга гудрона (КОГГ)  
с использованием механического высокотемпературного  
вакуумного реактора (МВВР)**

**ПРОЕКТНАЯ ДОКУМЕНТАЦИЯ**

**Раздел 8. Мероприятия по охране окружающей среды**

**Часть 1. Оценка воздействия на окружающую среду**

**Книга 3. Графическая часть**

**0358–000–ОВОС1.3**

**Том 8.1.3**

Взам. инв. №	
Подп. и дата	
Инв. № подл.	

Генеральный директор

Н.В. Демёхин

Главный инженер проекта


О.Н. Корнилова

2023

Обозначение	Наименование	Примечание
0358–000–ОВОС1.3-С	Содержание тома 8.1.3	1
0358–000–ОВОС1.3.ГЧ	Графическая часть	13

Всего листов в томе: 16

Инв. № подл.	Подп. и дата	Взам. инв. №	Согласовано		

						0358–000–ОВОС1.3-С			
Изм.	Кол.уч.	Лист	№ док	Подп.	Дата				
Разраб.		Лоскутов			15.02.23	Содержание тома 8.1.3	Стадия	Лист	Листов
Проверил		Кузнецова			15.02.23		П		1
Н. контр.		Осипов			15.02.23				
ГИП		Корнилова			15.02.23				
						 <b>ПОЖИНЖИНИРИНГ</b> ИНСТИТУТ СПЕЦИАЛЬНОГО ПРОЕКТИРОВАНИЯ			

## Ведомость графической части

Лист	Наименование	Примечание
1	Ведомость графической части	
2	План расположения ИЗАВ	
3	План расположения ИШ	
4	Схема расположения расчетных точек	
5	Схема изолиний уровня шума на среднегеометрической частоте 63 Гц	
6	Схема изолиний уровня шума на среднегеометрической частоте 125 Гц	
7	Схема изолиний уровня шума на среднегеометрической частоте 250 Гц	
8	Схема изолиний уровня шума на среднегеометрической частоте 500 Гц	
9	Схема изолиний уровня шума на среднегеометрической частоте 1000 Гц	
10	Схема изолиний уровня шума на среднегеометрической частоте 2000 Гц	
11	Схема изолиний уровня шума на среднегеометрической частоте 4000 Гц	
12	Схема изолиний уровня шума на среднегеометрической частоте 8000 Гц	
13	Схема изолиний эквивалентного уровня шума	


Согласовано		

Взам. инв. №	
--------------	--

Подп. и дата	
--------------	--

Инв. № подл.	
--------------	--

--	--	--	--	--	--

						0358–000–ОВОС1.3.ГЧ		
						АО «ТАИФ-НК», цех №6 НПЗ		
Изм.	Кол.	Лист	№ док	Подп.	Дата			
Разраб.		Лоскутов			15.02.23	Графическая часть		
Проверил		Кузнецова			15.02.23			
Гл. спец								
Нач. отд.						Ведомость графической части		
Н. контр.		Осипов			15.02.23			
ГИП		Корнилова			15.02.23			
						Стадия	Лист	Листов
						П	1	13
						 <b>ПОЖИНЖИНИРИНГ</b> <small>ИНСТИТУТ СПЕЦИАЛЬНОГО ПРОЕКТИРОВАНИЯ</small>		

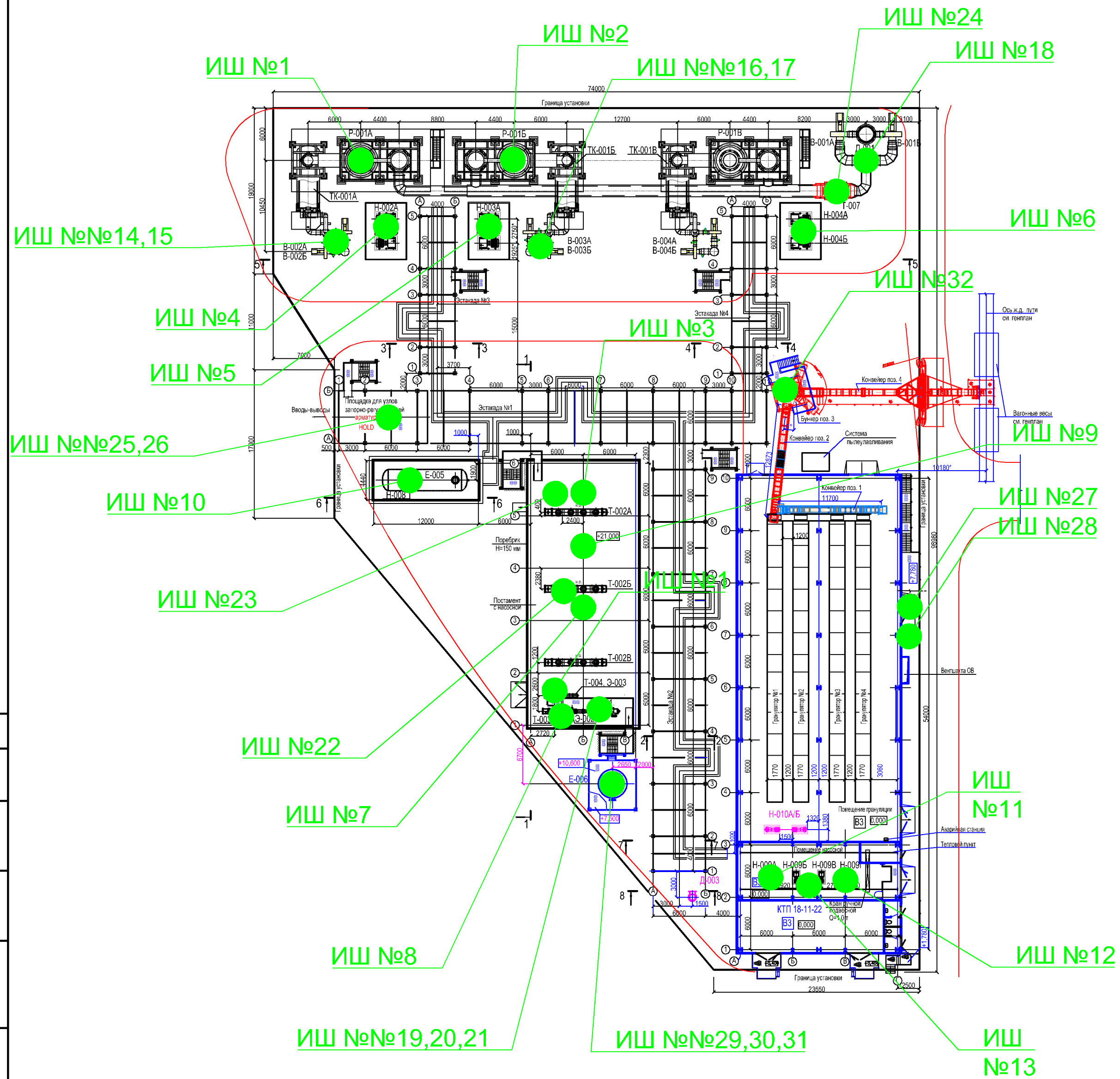



Организованный ИЗАВ



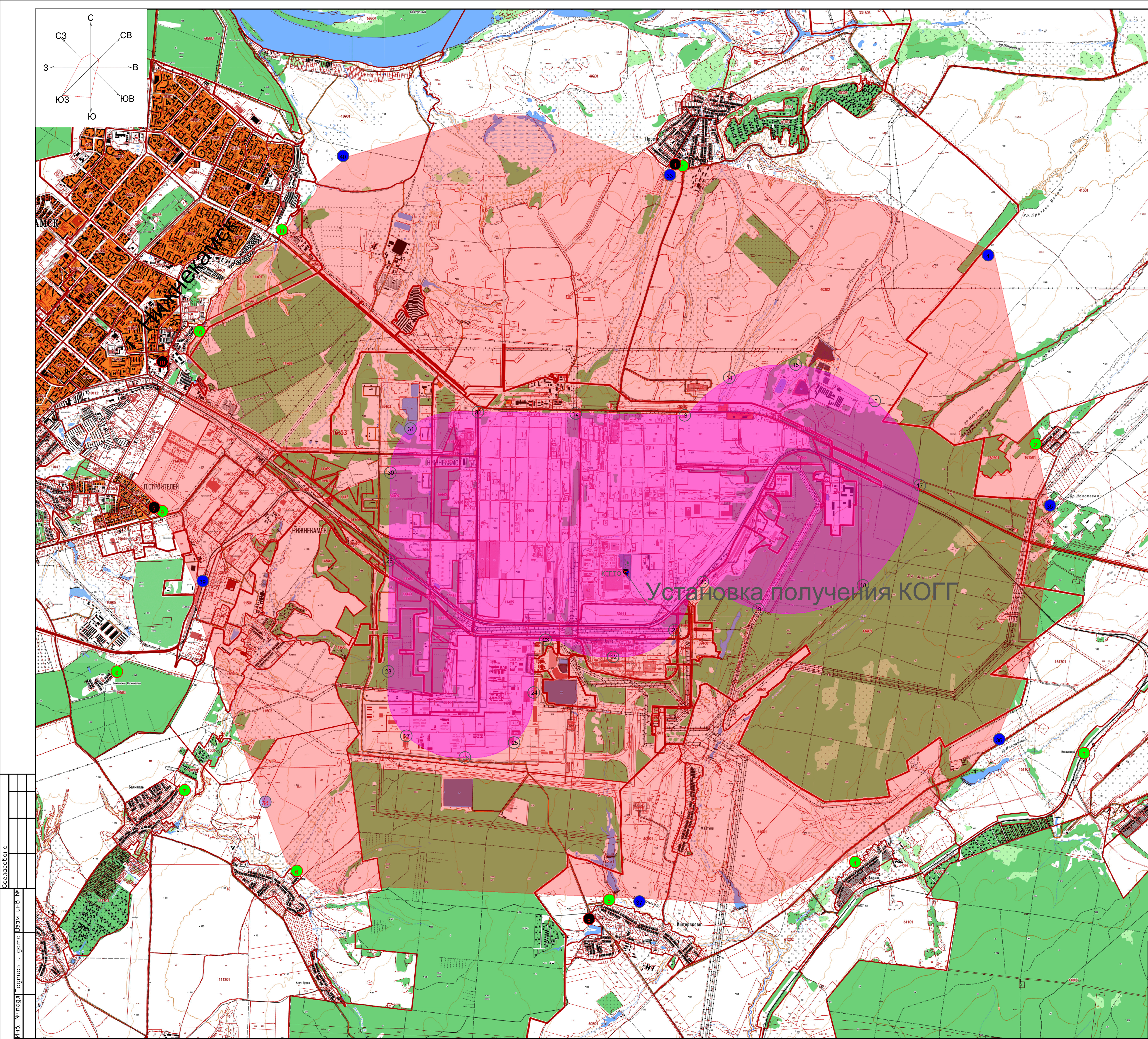
Формат А2

Источник шума проектируемого объекта  
(ИШ)




						0358–000–ОВОС.3.ГЧ			
						АО "ТАИФ–НК", цех №6 НПЗ			
Изм.	Кол.уч.	Лист	№ док.	Подп.	Дата	Установка получения КОГГ с использованием МВВР	Стадия	Лист	Листов
Разраб.		Кузнецова			15.02.23		П		1
Проверил		Нифонтова			15.02.23				
Гл. спец.									
Нач. отдела						План расположения ИШ (1:400)	 <b>ПОЖИНЖИНИРИНГ</b> ИНСТИТУТ СПЕЦИАЛЬНОГО ПРОЕКТИРОВАНИЯ		
Н. контр.		Осипов			15.02.23				
ГИП		Корнилова			15.02.23				



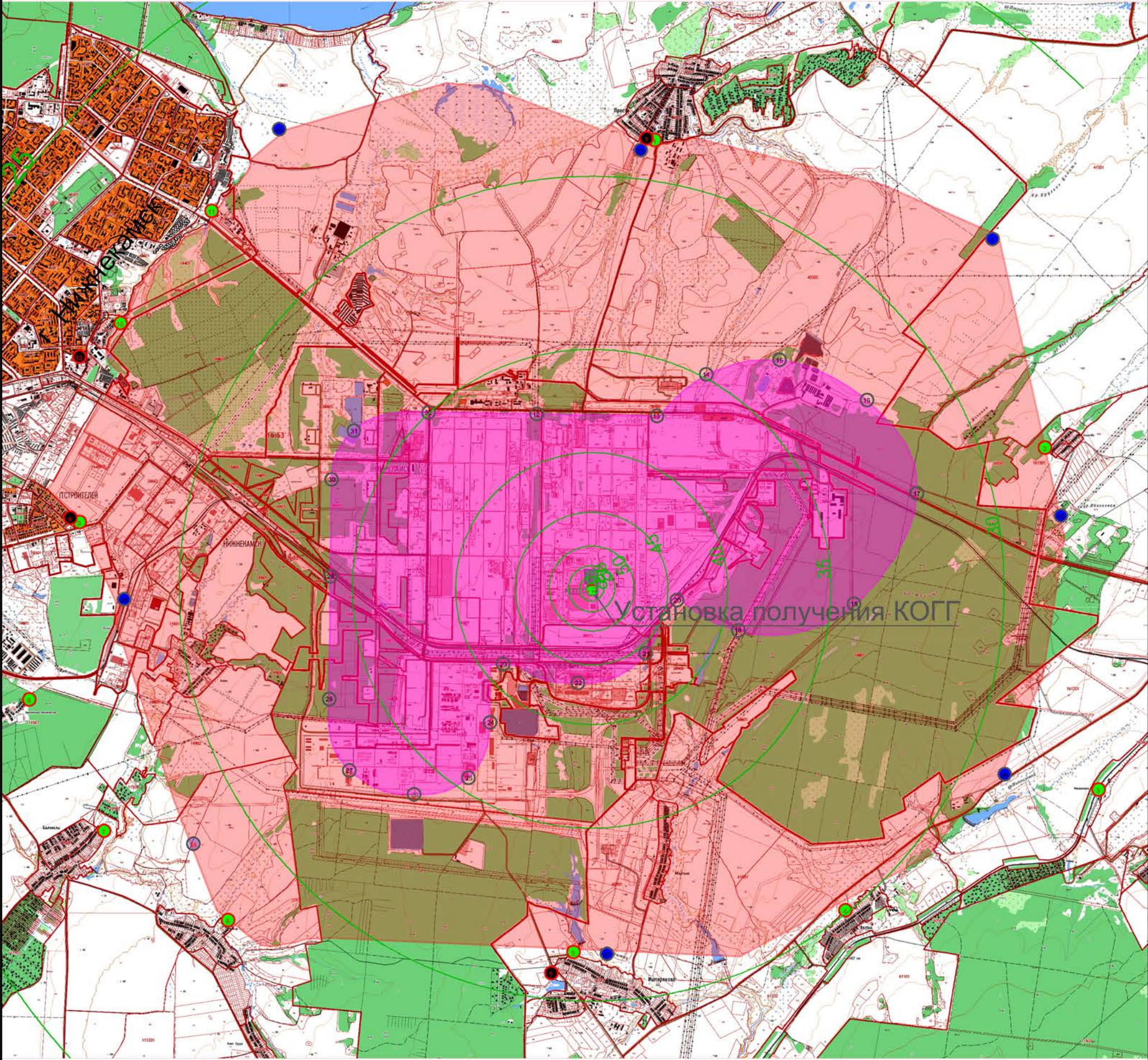


Условные обозначения	
	Граница санитарно-защитной зоны АО "ТАИФ-НК"
	Граница единой санитарно-защитной зоны Нижнекамского промузла
	Территория цеха №6 НПЗ (ЗУ 16:53:030106:1250, 16:53:030106:91, 16:53:030106:30, 16:53:030106:719, 16:53:030106:1249)
	Расчетная точка на границе СЗЗ АО "ТАИФ-НК"
	Расчетная точка на границе единой СЗЗ Нижнекамского промузла
	Расчетная точка в жилой застройке
	Точка инструментальных измерений уровней шума

Согласовано
Изд. №
№ подл.
Подпись и дата
Зам. инж. №

						0358–000–ОВОС1.3.ГЧ				
						АО "ТАИФ–НК", цех №6 НПЗ				
Изм.	Кол.уч.	Лист	№ док.	Погр.	Дата	Установка получения КОГГ с использованием МВВР		Стадия	Лист	Листов
Разраб.		Кузнецова			15.02.23			П	1	
Проверил		Нифонтова			15.02.23					
Гл. спец.										
Нач. отдела										
Н. контр.		Осипов			15.02.23	Схема расположения расчетных точек (1:30000)		 <b>ПОЖИНЖИРИНГ</b> ИНСТИТУТ СПЕЦИАЛЬНОГО ПРОЕКТИРОВАНИЯ		
ГИП		Корнилова			15.02.23					





Условные обозначения

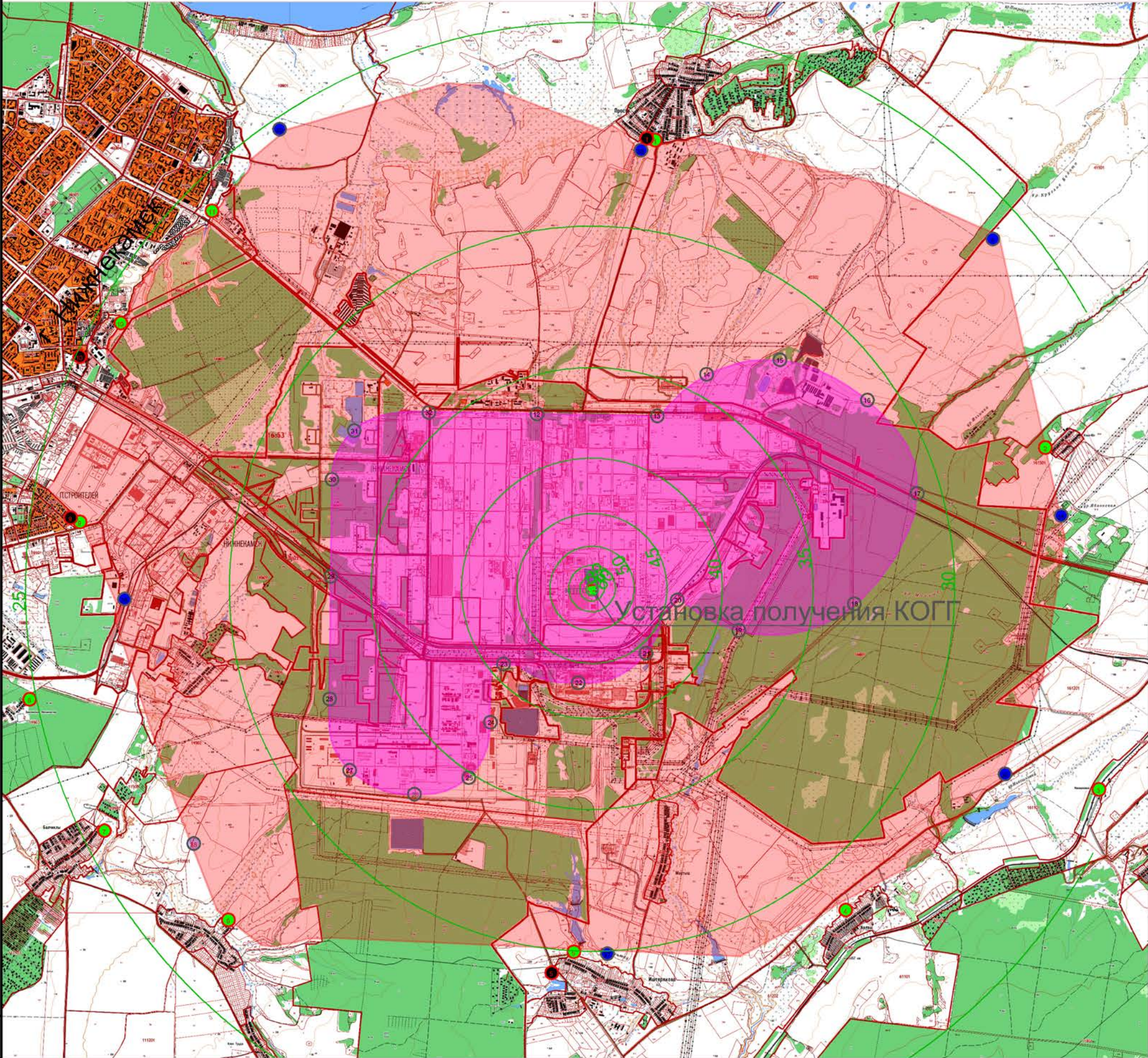
	изолиния уровня шума (45дБ)
---	-----------------------------

						0358–000–ОВОС1.3.ГЧ			
						АО "ТАИФ–НК", цех №6 НПЗ			
Изм.	Кол.уч.	Лист	Игрок	Погр.	Дата				
Разраб.		Кузнецова			15.02.23	Установка получения КОГГ с использованием МВВР	Стадия	Лист	Листов
Проверил		Нифонтова			15.02.23		П		1
Гл. спец.									
Нач. отдела						Схема изолиний уровня шума на среднегеометрической частоте 63Гц (1:65000)	 <b>ПОЖИНЖИНИРИНГ</b> ИНСТИТУТ СПЕЦИАЛЬНОГО ПРОЕКТИРОВАНИЯ		
Н. контр.		Осипов			15.02.23				
ГИП		Корнилова			15.02.23				

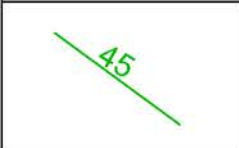
Согласовано

Инв. № подл. Подпись и дата. Взам инв. №





Условные обозначения



изолиния уровня шума (45дБ)

Изм.	Кол.уч.	Лист	№ док.	Подп.	Дата
Разраб.	Кузнецова				15.02.23
Проверил	Нифонтова				15.02.23
Гл. спец.					
Нач. отдела					
Н. контр.	Осипов				15.02.23
ГИП	Корнилова				15.02.23

0358–000–ОВОС1.3.ГЧ

АО "ТАИФ–НК", цех №6 НПЗ

Установка получения КОГГ  
с использованием МВВР  
Схема изолиний уровня шума на  
среднегеометрической частоте  
125Гц  
(1:65000)

Стадия	Лист	Листов
П		1

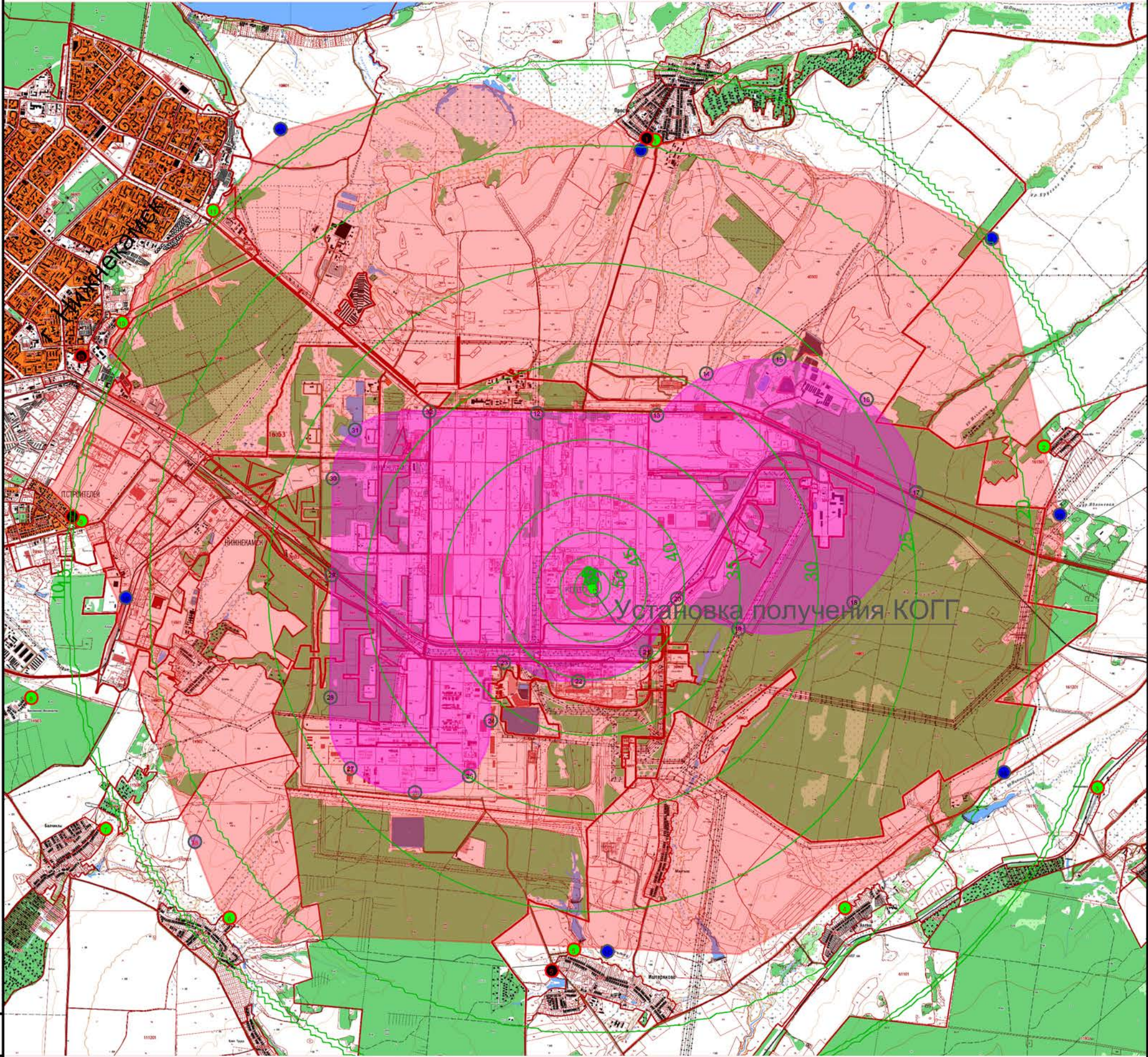
**ПОЖИНЖИНИРИНГ**  
ИНСТИТУТ СПЕЦИАЛЬНОГО ПРОЕКТИРОВАНИЯ

Формат А3

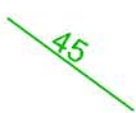
Согласовано

Инв. № подл. Подпись и дата. Взам инв. №





Условные обозначения



изолиния уровня шума (45дБ)

0358–000–ОВОС1.3.ГЧ

АО "ТАИФ–НК", цех №6 НПЗ

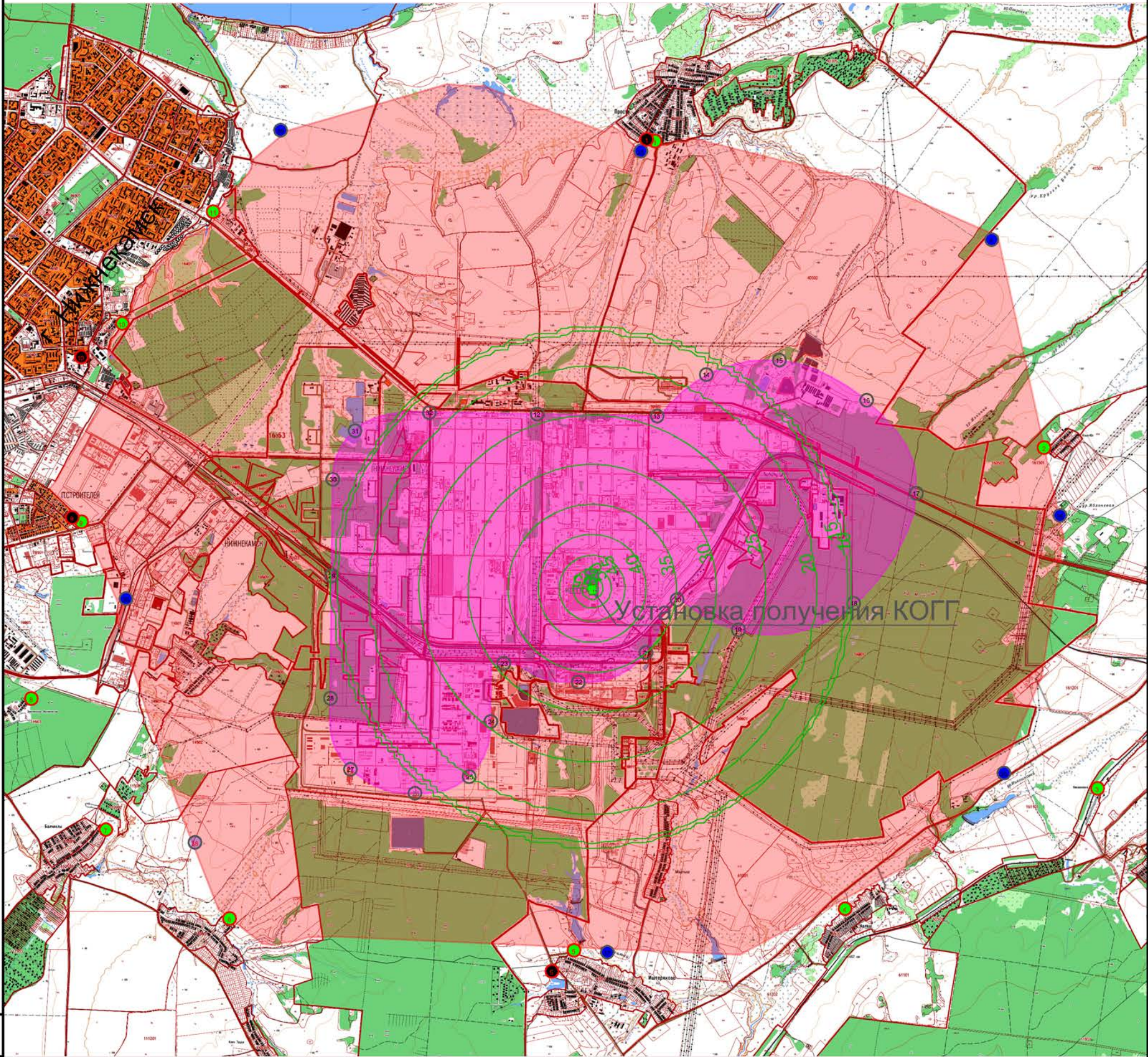
Изм.	Кол.уч.	Лист	Идок.	Подп.	Дата
Разраб.		Кузнецова			15.02.23
Проверил		Нифонтова			15.02.23
Гл. спец.					
Нач. отдела					
Н. контр.		Осипов			15.02.23
ГИП		Корнилова			15.02.23

Установка получения КОГГ  
с использованием МВВР  
  
Схема изолиний уровня шума на  
среднегеометрической частоте  
250Гц  
(1:65000)

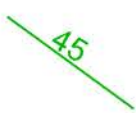
Стадия	Лист	Листов
П		1







Условные обозначения



изолиния уровня шума (45дБ)

Изм.	Кол.уч.	Лист	Индок.	Подп.	Дата
Разраб.		Кузнецова			15.02.23
Проверил		Нифонтова			15.02.23
Гл. спец.					
Нач. отдела					
Н. контр.		Осипов			15.02.23
ГИП		Корнилова			15.02.23

0358–000–ОВОС1.3.ГЧ

АО "ТАИФ–НК", цех №6 НПЗ

Установка получения КОГГ  
с использованием МВВР

Схема изолиний уровня шума на  
среднегеометрической частоте  
500Гц  
(1:65000)

Стадия	Лист	Листов
П		1

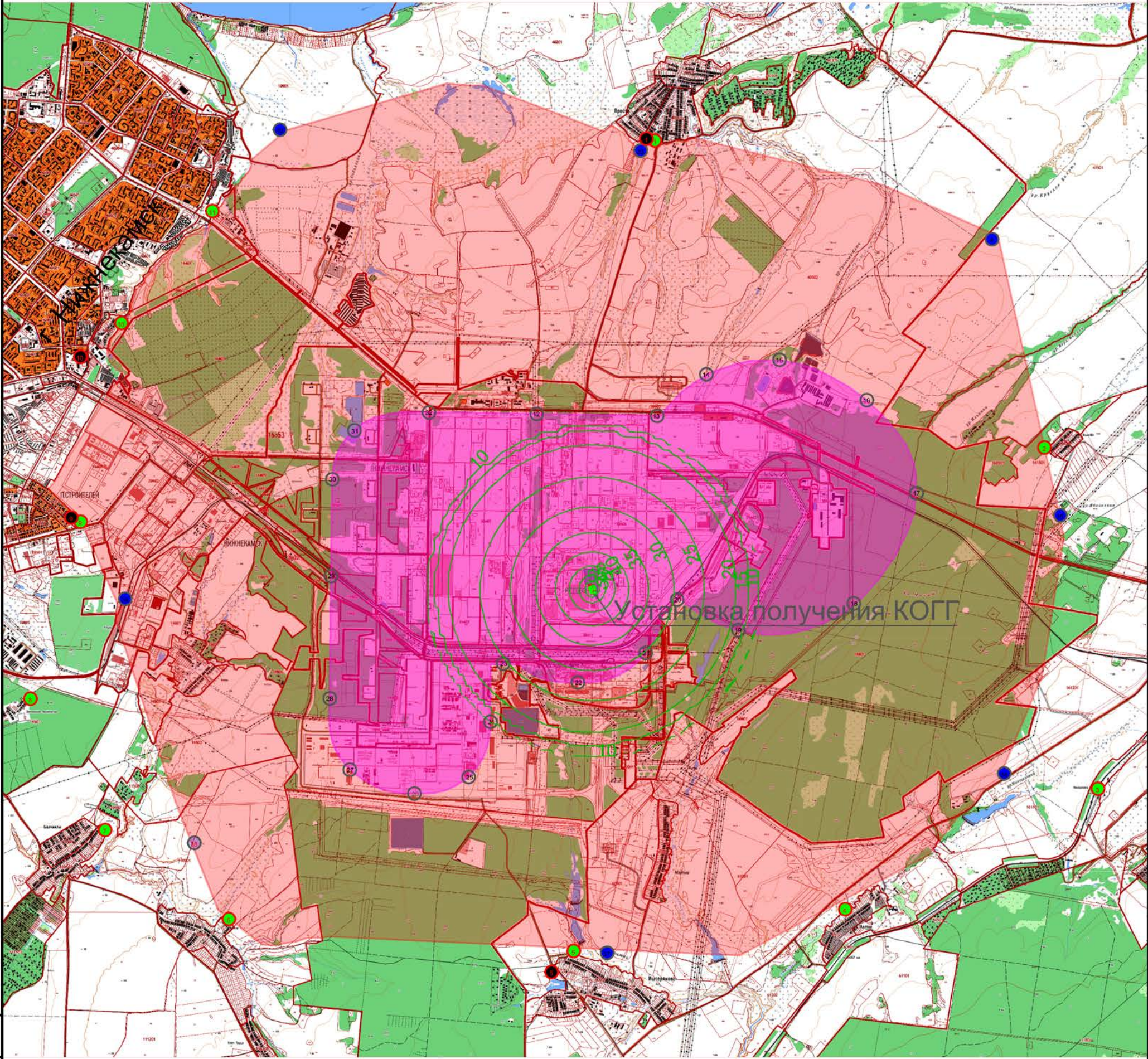
 **ПОЖИНЖИНИРИНГ**  
ИНСТИТУТ СПЕЦИАЛЬНОГО ПРОЕКТИРОВАНИЯ

Формат А3

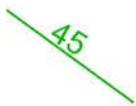
Согласовано

Инв. № подл. Подпись и дата. Взам инв. №





Условные обозначения



изолиния уровня шума (45дБ)

0358–000–ОВОС1.3.ГЧ

АО "ТАИФ–НК", цех №6 НПЗ

Изм.	Кол.уч.	Лист	№ док.	Подп.	Дата
Разраб.		Кузнецова			15.02.23
Проверил		Нифонтова			15.02.23
Гл. спец.					
Нач. отдела					
Н. контр.		Осипов			15.02.23
ГИП		Корнилова			15.02.23

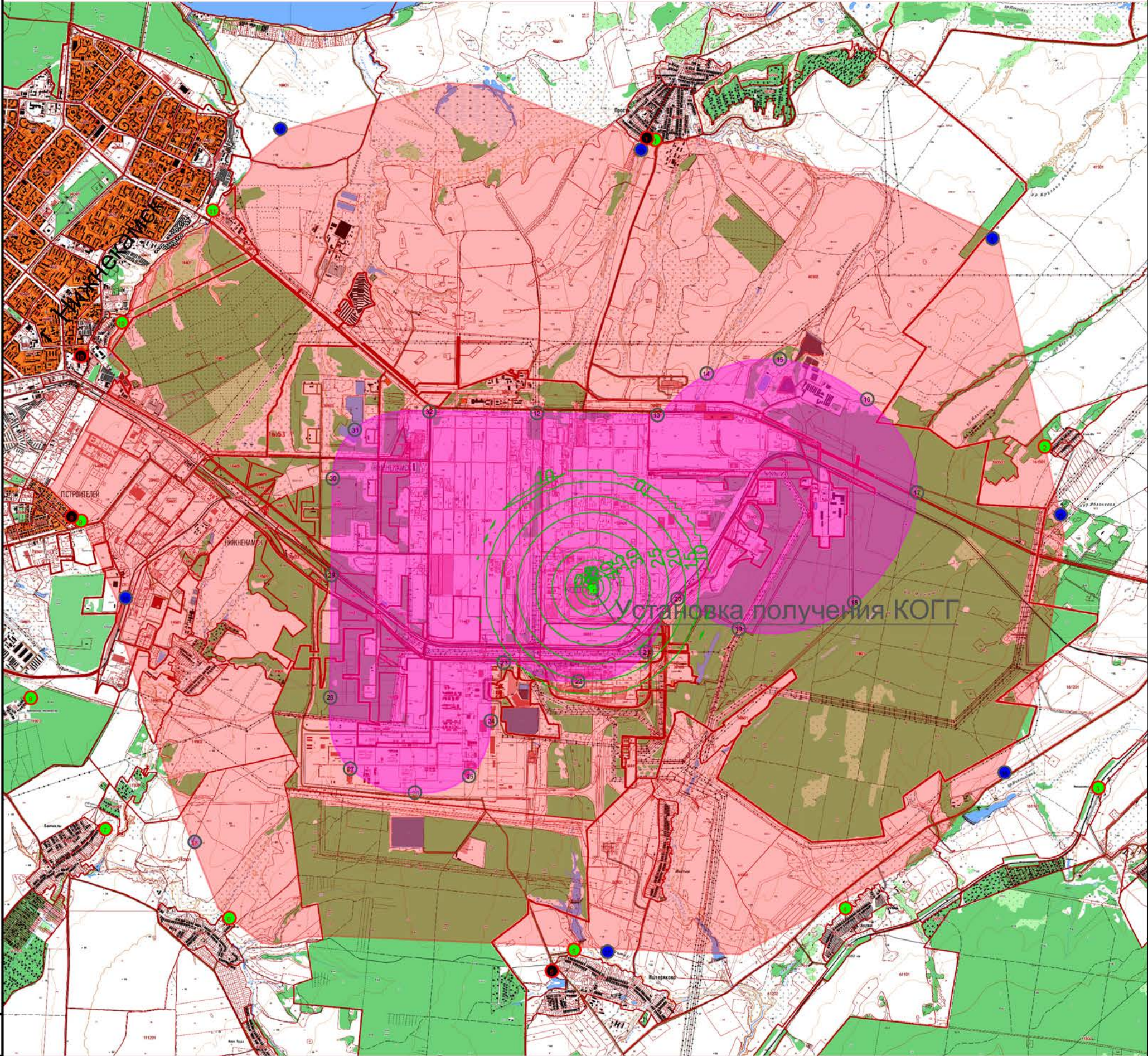
Установка получения КОГГ  
с использованием МВВР

Схема изолиний уровня шума на  
среднегеометрической частоте  
1000Гц  
(1:65000)

Стадия	Лист	Листов
П		1







Условные обозначения

	изолиния уровня шума (45дБ)
---	-----------------------------

Изм.	Кол.уч.	Лист	№грок	Подп.	Дата
Разраб.	Кузнецова				15.02.23
Проверил	Нифонтова				15.02.23
Гл. спец.					
Нач. отдела					
Н. контр.	Осипов				15.02.23
ГИП	Корнилова				15.02.23

0358–000–ОВОС1.3.ГЧ

АО "ТАИФ–НК", цех №6 НПЗ

Установка получения КОГГ  
с использованием МВВР  
Схема изолиний уровня шума на  
среднегеометрической частоте  
2000Гц  
(1:65000)

Стадия	Лист	Листов
П		1

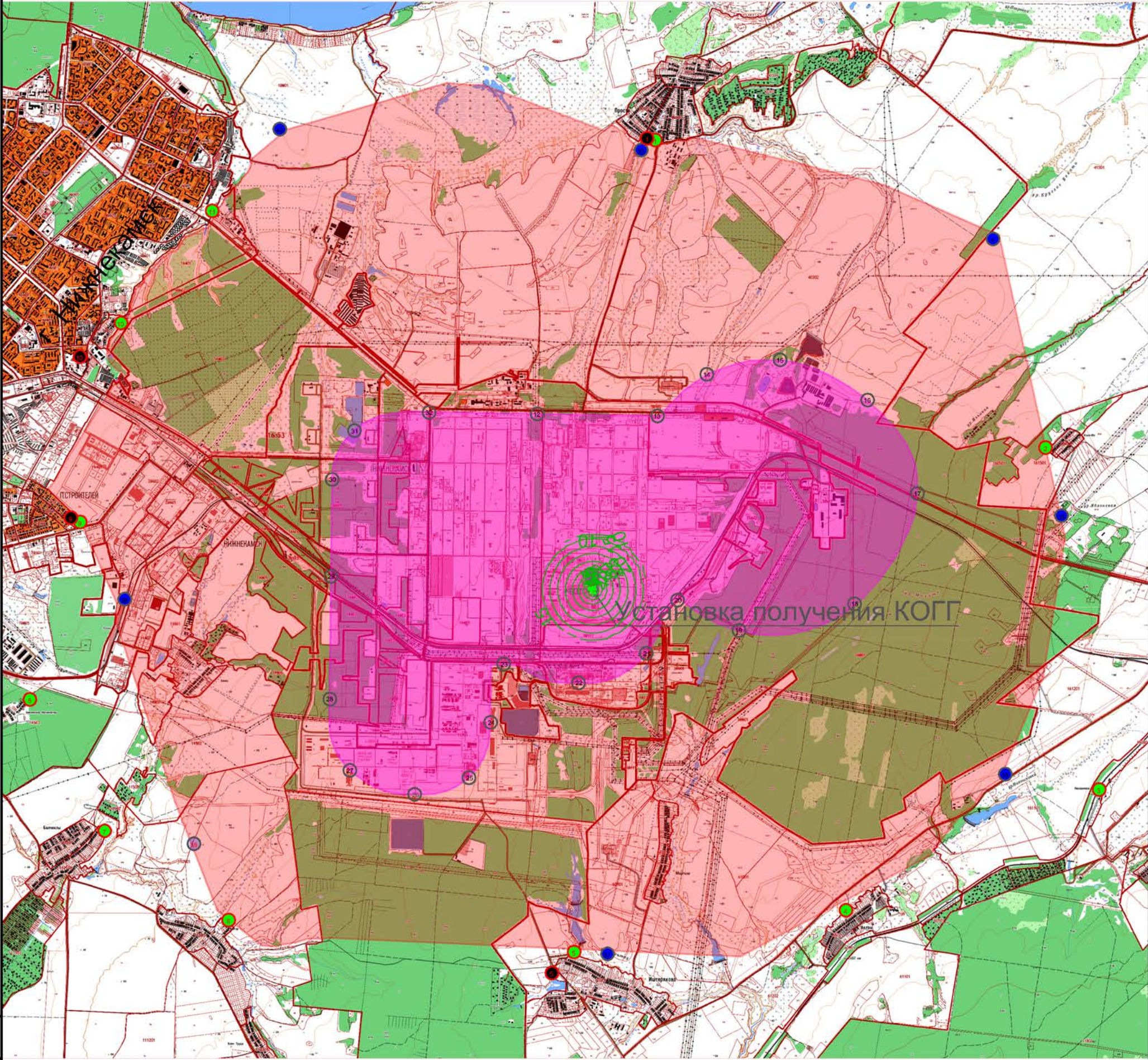
 **ПОЖИНЖИНИРИНГ**  
ИНСТИТУТ СПЕЦИАЛЬНОГО ПРОЕКТИРОВАНИЯ

Формат А3

Согласовано

Инв. № подл. Подпись и дата. Взам инв. №





Условные обозначения

	изолиния уровня шума (45дБ)
--	-----------------------------

Изм.	Кол.уч.	Лист	Идент.	Подп.	Дата
Разраб.	Кузнецова				15.02.23
Проверил	Нифонтова				15.02.23
Гл. спец.					
Нач. отдела					
Н. контр.	Осипов				15.02.23
ГИП	Корнилова				15.02.23

0358-000-ОВОС1.3.ГЧ

АО "ТАИФ-НК", цех №6 НПЗ

Установка получения КОГГ  
с использованием МВВР  
Схема изолиний уровня шума на  
среднегеометрической частоте  
4000Гц  
(1:65000)

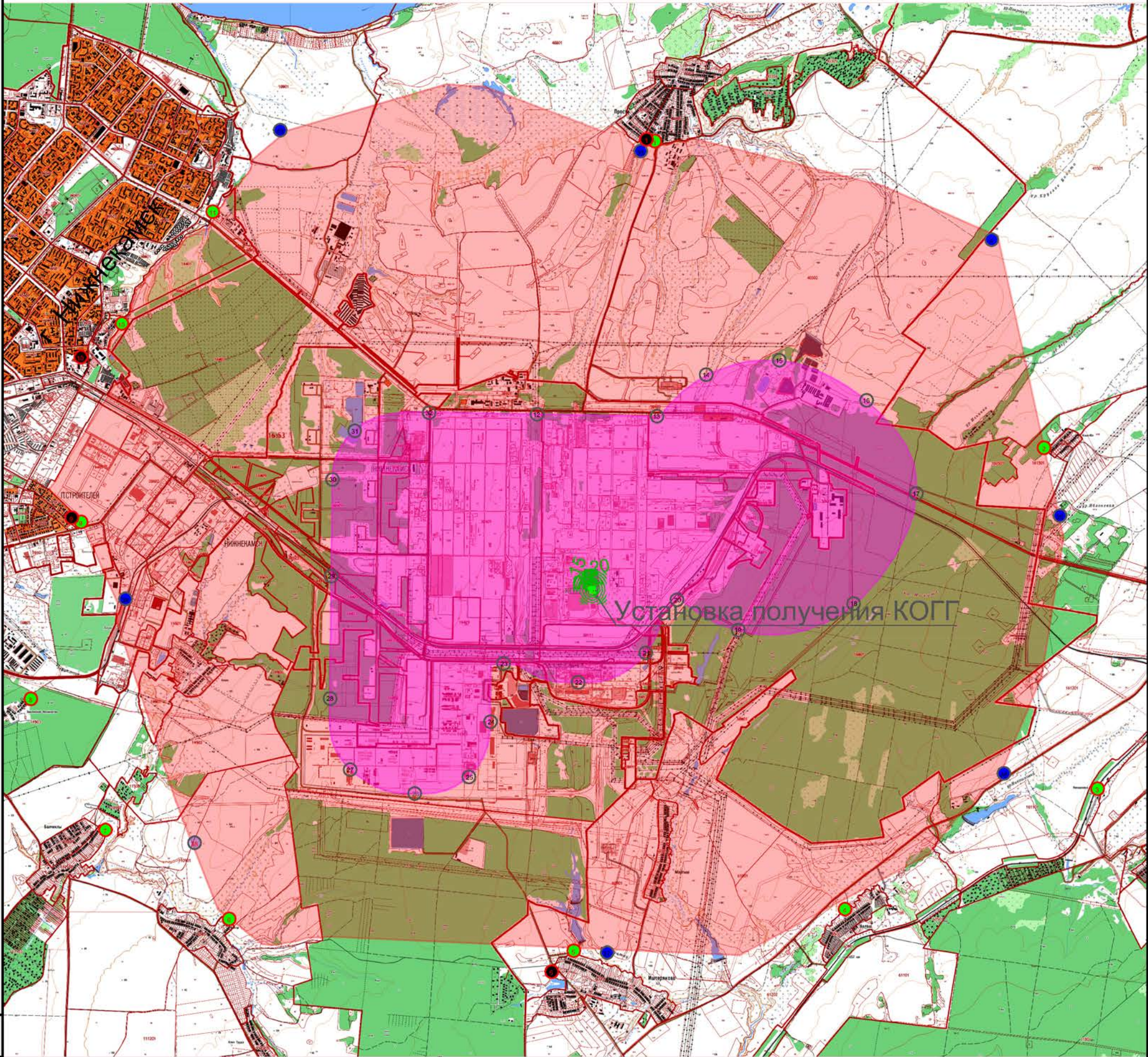
Стадия	Лист	Листов
П		1



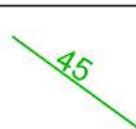
Согласовано

Инв. № подл. Подпись и дата. Взам инв. №





Условные обозначения



изолиния уровня шума (45дБ)

0358–000–ОВОС1.3.ГЧ

АО "ТАИФ–НК", цех №6 НПЗ

Изм.	Кол.уч.	Лист	Нгрок	Подп.	Дата
Разраб.		Кузнецова			15.02.23
Проверил		Нифонтова			15.02.23
Гл. спец.					
Нач. отдела					
Н. контр.		Осипов			15.02.23
ГИП		Корнилова			15.02.23

Установка получения КОГГ  
с использованием МВВР

Схема изолиний уровня шума на  
среднегеометрической частоте  
8000Гц  
(1:65000)

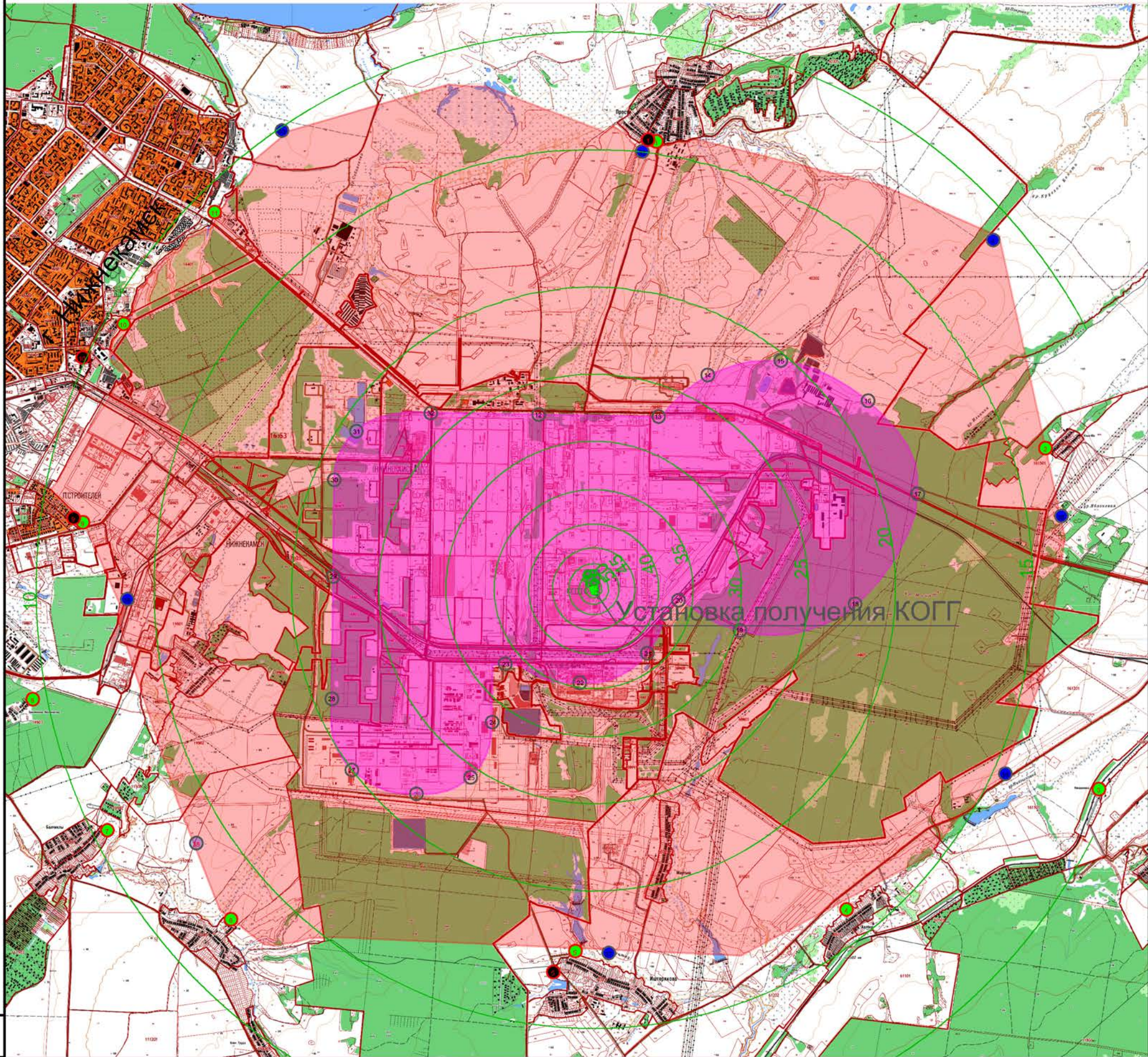
Стадия	Лист	Листов
П		1



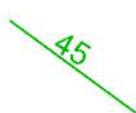
Согласовано

Инб. № подл. Подпись и дата. Взам инб. №





Условные обозначения



изолиния уровня шума (45дБ)

0358–000–ОВОС1.3.ГЧ

АО "ТАИФ–НК", цех №6 НПЗ

Изм.	Кол.уч.	Лист	Ндок.	Подп.	Дата
Разраб.		Кузнецова			15.02.23
Проверил		Нифонтова			15.02.23
Гл. спец.					
Нач. отдела					
Н. контр.		Осипов			15.02.23
ГИП		Корнилова			15.02.23

Установка получения КОГГ  
с использованием МВВР

Стадия	Лист	Листов
П		1

Схема изолиний эквивалентного  
уровня шума (1:65000)

